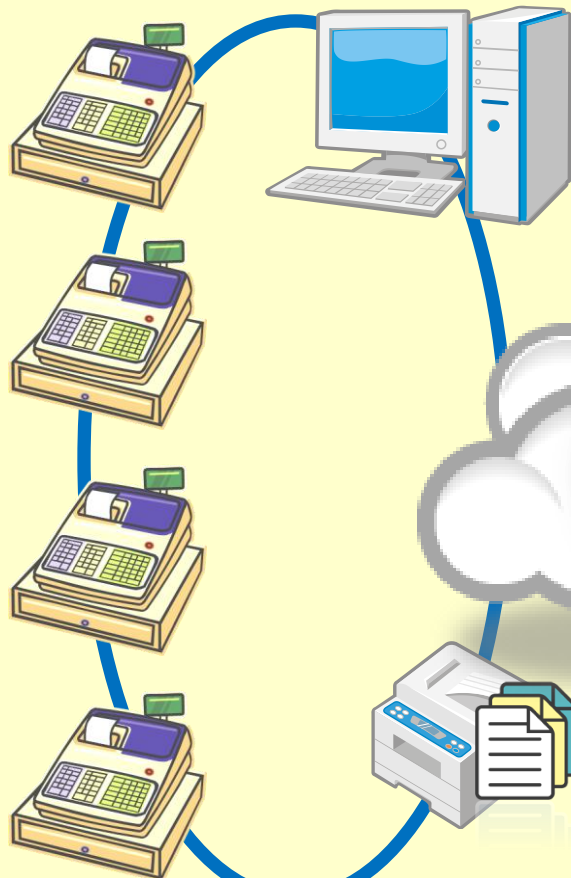




Webテナント管理システム

On Microsoft Windows Presentation Foundation

ショッピングセンターシステム



テナント経営診断

日次業務

月次(旬次)業務

①ショッピングセンターシステムより
日次の売上実績データ
月次で家賃・経費の実績データを
テナント経営診断システムに取込む。

②ショッピングセンターシステムで
実績を持たない項目については
テナント経営診断システムにて
入力データを保持する。

③テナント経営診断システムの画面で
検索した内容は規定の書式で印刷する。
またEXCELシートへの出力も可能とし
独自の資料作成を省力化する。

